

TraPac

Plaque Vibrante Hydraulique

Pour porteurs de 3,000 à 100,000 lbs



Les plaques vibrantes hydrauliques TRAPAC peuvent compacter vos tâches les plus difficiles. Facile à opérer et à installer

Les compacteurs hydrauliques TRAPAC combinent le poids maximum avec les proportions précises d'amplitude et la fréquence de vibrations nécessaire pour générer le plus de force centrifuge. Ils sont conçus pour les tâches de compaction les plus difficiles et sont disponibles en plusieurs grandeurs, pour porteur de 3,000 à 100,000 lbs.

• Production maximum

- Par son poids excessif conduit par son moteur hydraulique, il transmet ses vibrations à travers le sol.
- Les ondes distribuées permettent de répartir les particules du sol et de dissiper l'air et l'humidité pour une compaction uniforme.

• Maintenance minimale

- Le roulement à bille baigne dans l'huile, donc pas de graissage
- La base étant moulée intégralement; pas d'écrous à serrer
- Isolants en caoutchouc épais, protégeant les vibrations dans la cabine de l'opérateur

• Facilité d'installation

- Documentation complète et facile à utiliser pour l'installation
- Remplacement très facile d'une pelle par une plaque vibrante TraPac

• Vibro fonçeur

- En sol granuleux, le TRAPAC peut servir d'enfonçeur de pilotis
- Placé au-dessus d'un pilotis, d'un poteau ou tout autre objet similaire, avec sa force de vibration et une légère pression, on peut enfoncer assez rapidement, l'objet dans le sol.

• Options de fixation

- Version standard avec plaque latérale, axes et douilles ou à attache rapide avec schéma de perçage pour chapeau de fixation (TM)

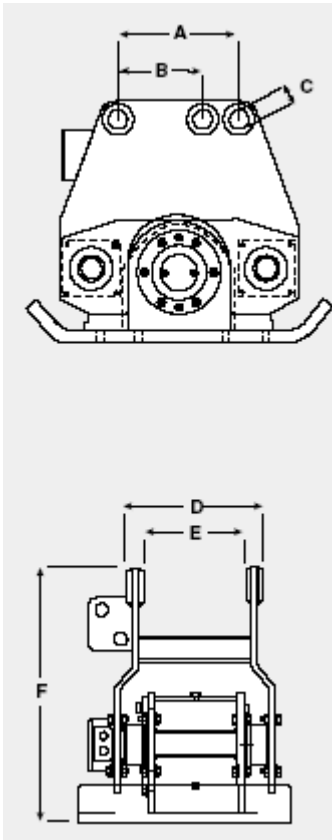
Pour dimensions et spécifications, voir au verso

Plaque Vibrante Hydraulique TraPac



Plaque vibrante hydraulique TraPac

Spécifications et Dimensions



Compacteurs TraPac		TR6	TR9	TR14	TR21	TR40TM
Spécifications						
Poids recommandé du porteur	<i>Tonnes US</i>	1.5 – 4.5	2.5 – 9	5 – 15	10 – 30	25 – 50
Force centrifuge	<i>lbs kg</i>	1800 - 3200 815 - 1450	3800 - 8000 1725 - 3629	7000 - 14500 3175 - 6575	15000 - 21500 6800 - 9750	21000 - 40000 9525 - 18140
Fréquence	<i>VPM</i>	2600 - 3750	1800 - 2600	1800 - 2600	2000 - 2300	1500 - 2100
Débit d'huile	<i>Moteur</i>	A	A B	A B	A B	A
	<i>gpm lpm</i>	8 - 14 30 - 53	12 - 18 24 - 30 46 - 69 91 - 114	12 - 18 24 - 30 46 - 69 91 - 114	30 - 34 40 - 44 114 - 129 152 - 167	45 - 55 171 - 208
Poids d'utilisation	<i>lbs kg</i>	250 115	715 325	850 385	1500 680	2500 1135
Dimensions plaque de base	<i>po mm</i>	12 x 18 305 x 457	23 x 31 584 x 787	23 x 35 584 x 889	23.5 x 41 597 x 1041	35 x 41 889 x 1041
Hauteur moyenne	<i>po mm</i>	12 - 30 304 - 762	18 - 36 460 - 915	24 - 48 610 - 1220	36 - 60 915 - 1525	48 - 72 1220 - 1830
← A →	<i>po mm</i>	8 200	14 356	14 356	20 508	FOURNI AVEC UN CHAPEAU DE FIXATION COMPATIBLE AU PORTEUR
← B →	<i>po mm</i>	n/a	9 229	n/a	n/a	
← C →	<i>po mm</i>	2.2 56	2.2 56	2.2 56	4 101	
← D →	<i>po mm</i>	11 290	15 381	15 381	21.25 540	
← E →	<i>po mm</i>	9 220	10.5 267	10.5 267	17.75 450	
← F →	<i>po mm</i>	20 502	26.5 673	28.25 718	36.25 920	

Qualité et fiabilité: deux constantes dans tous les produits Montabert.

Tous les produits Montabert sont conçus pour offrir un rendement supérieur, selon les spécifications les plus minutieuses et, conformément aux principes du programme de contrôle de la qualité le plus strict de l'industrie, font l'objet d'une inspection poussée à chaque étape de la production. Toutes les pièces sont usinées avec précision dans le respect des écarts admissibles. Tous les matériaux sont conformes aux normes les plus élevées de l'industrie ou les dépassent. Voici quelques unes des nombreuses raisons essentielles pour lesquelles les entrepreneurs du monde entier choisissent nos produits.

Ils savent qu'avec Montabert, la fiabilité est un critère essentiel, une composante de base que nous intégrons dans chacun des outils qui porte notre nom.

